

「こう暮らしたい」が、最高のかたちでかなう

住まいの進化形、5つの「xevo(ジーヴォ)」登場

暮らしの質に自分らしくこだわりたい。子供とたくさんの思い出をつくる家になりたい。わが家から地域環境を考えたい——そんな思いを抱く家族と次世代の暮らしを的確にとらえて生まれたのがダイワハウスの「xevo」シリーズ。「xevoE」「xevoV」「xevoWE」「xevoT」「xevoWV」の5つは、それぞれ高度な性能と快適性、そして新しい空間提案が結集された住まいの進化形である。

高性能を追求した「xevo」

「住まいは技術で進化する。」をコンセプトに、昨年の秋に発表されたダイワハウスの「xevo」は、それまでワンランク上の仕様だった最新技術を標準のものとして備えた住まい。外張り断熱通気外壁により抜群の省エネ性と耐久性を備え、建築後にかかるランニングコストを大幅に抑えることができます。

暮らしに上質感を求める大人のための「xevoE(イー)」と、子育て世代をターゲットにした「xevoV(ヴェイ)」、都市住宅の課題を解決する3階建ての住まい「xevoT(ティー)」は軽量鉄骨造。耐久性、防水性、断熱性、省エネ性、遮音性を高めるためダブルデバイス(2重の対策)が施され、業界屈指の居住性能はもちろん、資産としての価値が長く保持される住まいです。

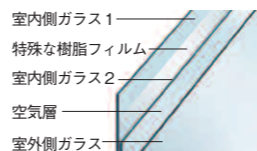
「xevoWE(ダブルユーイー)」と「xevoWV(ダブルリニューヴェイ)」は木造ならではの設計の柔軟性を生かした、豊富なデザインバリエーションがある住まい。木造がもつ開放感を引き出しながら、高い耐震性、省エネ性、耐久性が備えられています。

5つの住まいとも、業界トップクラスの防犯配慮住宅仕様、シックハウス対策、健康管理機能のついたトイレを含む健康住宅仕様など、家族の安心・安全をつくる技術・設備が提案されています。

業界屈指の居住性能を実現するxevoの構造・設備

鉄骨造xevoのダブルデバイス

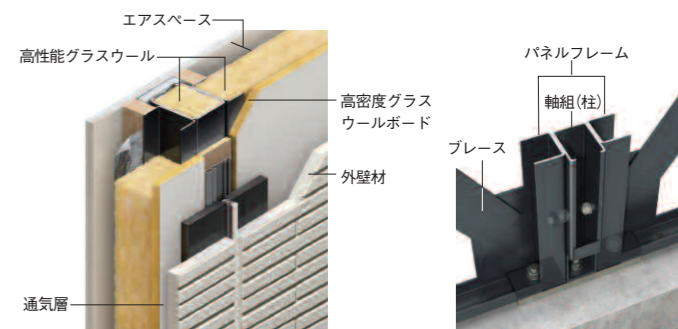
- 耐久性……XEコート+壁体内結露対策
- 防水性……外壁 1次防水+2次防水
- 断熱性……外張り断熱+充填断熱
- 省エネ性……外張り断熱通気外壁+太陽光発電
- 遮音性……防振ゴム+防振天井吊金物



防犯合わせ複層ガラス
泥棒に狙われやすい1階の窓に使用。侵入には通常のフロートガラスを破る24倍以上の時間を要する。



XE(ジー)コート
外壁表面の紫外線による劣化を防止し、汚れが雨できれいに流れ落ちる。



外張り断熱通気外壁
建物の躯体をすっぽりと包む外張り断熱材と内部の充填断熱材が家全体の快適さと省エネ性を支える。

高耐力壁
縦方向にも横方向の揺れにも強い。従来の耐力壁の1.3倍の強さがあるため、耐力壁を減らし、開放的な間取りにすることができる。
※3階建て商品・木造商品は一部異なる



太陽光発電システム
降り注ぐ太陽光から電気をくり出す。光熱費の削減はもちろん、CO2排出量の削減にも貢献できる。※xevo Eのみ標準装備

「うちにいらっしやいませんか」気軽に声をかけられるようになったのは、素顔のままでもおとなしき家だから。流れる空気までやさしいリビング、ゲストといっしょに楽しむキッチン。この家は、着心地がよく、着る人を引き立てる、とびきり上質なカジュアルウェアのようだ。



「くらしごと」も「もてなし」を大切にしたい住まい

「コンセプトは日常こそ居心地よく」
「xevoE」には、ブラックスウオルナットやマホガニーなど古くから楽器・高級家具に使われてきた世界の銘木が、内装に贅沢に用いられています。また、リビングやダイニングに設置されるハイサッシは高さ約2・4m。この大きな窓が屋外の眺めを取り込んで上質な開放感を生み、開放せば太陽の光やさわやかな風、シンボルツリーと親しめます。

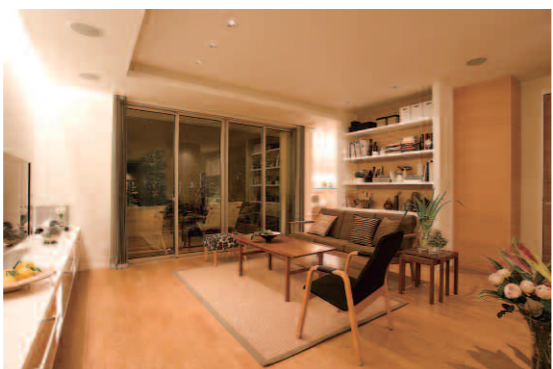
「もてなしを楽しむ空間づくり」
お気に入りの空間の心地よさをゲストと共有するための仕掛けが盛り込まれています。リビングは、華やかなパーティ、お酒を楽しむラウンジシーン、就寝前のくつろぎなど、生活シーンに合う照明の演出で表情を変えることができます。家族とゲストの動線を重ねた配慮、つねにすっきりと暮らせる収納法により、もてなしを十二分に楽しむことができます。



外観は「身だしなみ」という発想で周囲と調和がとれるようにデザイン。ファサードと植栽のバランスを図る「三分(さんぶ)の植栽」という手法が提案されている。



ゆったりととられた玄関。お客さまをいつも気持ちよく迎えられる。本物の素材感をもつ材料にこだわった室内。照明によって空間の表情を変えることができる。





「このワインセラーなら、リビングに似合いそうだね」と、雑誌を指差す夫。木ならではのやさしさと、しなやかさに包まれて、私たちは美しさや心地よさに敏感になったような気がする。アートに囲まれたコーヒープレイク、和テイストのおもてなし。この家は、2人の暮らしを、いつまでもフレッシュに描き続けられるキャンパスのようだ。



「木造」のイメージを超えた新しい木の住まい



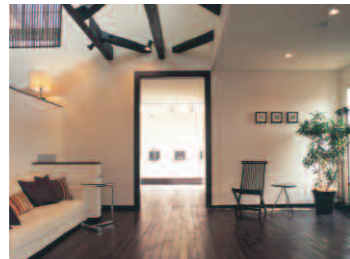
「Natural View」の外観。木や石など自然素材の温もりを感じさせる佇まい。



「Simple View」の外観。装飾を抑えたシンプルで都会的なデザイン。



モダンな趣の「Simple Taste」のインテリア。家具やファブリックによってさまざまに表情を変えられるのも魅力。



凛とした「Formal Taste」のインテリア。伝統に裏打ちされた重厚でトラディショナルな空間。



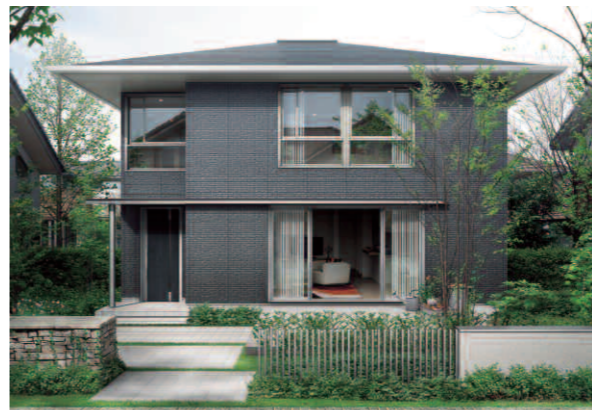
やさしさを感じさせる「Natural Taste」のインテリア。淡色で筋入りの構造材を現にしたカジュアルな趣の空間。

高い耐震性に支えられた大空間
木の家に住みたいという人だけでなく、デザインにこだわりたいと考える家族の願いをしっかりと受け止め、新しい暮らしのスタイルをつくり出すのが「xevoWE」です。
金物で柱・梁をしっかりと接合する「DI-COMS耐震構造」により、高い耐震性能を実現。だからこそ、木造でありながらこれほど

開放的になるのかと、驚かされるほどダイナミックな吹き抜けや大きな窓をつくることができます。**豊富なデザインバリエーション**
インテリアは、柱や梁を積極的に意匠として見せるナチュラルテイストをはじめ、シンプル、和、ユーロ、フォーマルの5つのテイストがあります。外観は木造ならではの設計の柔軟さを生かした4テイストが提案されています。



「もうひとつおかわり！」
元気な娘の声に、みんなで大笑い。家中がほほえみでいっぱいになる子育ての時代、わが家では、「わくわく」を親子で共有している。
家族の声が行き来する吹き抜け、コミユニケーションの中心になったキッチン。この家は、毎日、新しい発見がある広場のようだ。



外観は機能美を表現したモダンで若々しいボックスシルエット。外壁は「ソリッドスクエア柄」と「キューブブロック柄」「縦リブ柄」がある。

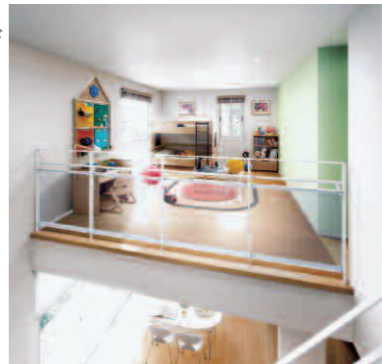
土間スペースには、サッカーボールや野球用具、砂遊びや水遊びの道具など泥や砂がついたものも置くことができます



心地よい南側へと、くつろぎの場所を「引越越し」させることが可能。親子で季節ごとの楽しい思い出をつくることができます。
子供の視線を取り入れる
玄関から続く土間スペースは、雨の日も屋外感覚で遊べるうれしいスペース。日曜大工やペットとのふれあいの場にもぴったりです。子供の成長に応じ、子供室は可動間仕切り収納で空間を分けることができます。
子供にとっても大人にとっても安全で使いやすいフレンドリーデザインが取り入れられています。



開放的で子供たちに目が届きやすいダイニング。窓の外の「エアリビング」は、安全に自然と親しめる空間。



吹き抜けに面した子供室。親の気配を感じながらのびのびと遊べる場所。



親子の時間を大切に育む住まい

自然に親しめる子育て空間

子供にのびのびと育つ住環境を与えてあげたい——「xevoV」はそんな親の思いに込める住まいです。

リビングと一体感をもたせた屋外空間「エアリビング」は、都市部でも子供が花や土、虫にふれあえる場所。オープンLDKはコミユニケーションがはびこります。リビングの位置は、夏は日射熱がこもらない北側へ、冬は陽だまりが

都市の暮らしを「自然」で満たす3階建ての住まい



「週末はドライブよりも家にいたいな」という娘の意見に、私も賛成だ。刻々と表情を変える陽ざし、緑の香りを含んだ風は、都市の日常を輝かせる。深呼吸したくなるオープン空間、ピクニックバスケットが似合うエアリビング。この家は、暮らしを健やかに包むゆりかごのようだ。

密集地で広さ・明るさを楽しむ

「xevo T」は都市の密集地でも明るく開放的な空間を創出する住まい。天井のトップライトから取り込んだ光は、3層の階段吹き抜けを通じて家全体をめぐり、同時に家族の気配も運びます。リビングの延長として使える屋外の「エアリビング」や、浴室に隣接するバスコートが設けられ、プライバシーを確保しながら自然とふれあう空間で、リゾート気分が味わえます。

安心の火災・騒音・防犯対策

地域の防火規制に合わせて耐火構造、準耐火構造として建てることでできます。外張り断熱通気外壁は延焼に強い防火構造です。騒音対策として、壁は吸音材を挟み込んだ二重壁構造で、窓には気密性に優れた複層ガラスの高性能断熱サッシが使われています。「xevo」シリーズの高い防犯性に加え、1T技術を利用した防犯システムや泥棒に狙われにくい外構計画も個別に提案されます。



無駄のないシンプルで端正なシルエットでありながら、個性が感じられる外観。夜は窓からの明かりが趣を添える。



大きなトップライトを見上げる。3層の吹き抜け、スケルトンデザインの階段によって、家全体に光がめぐる。

リビングの延長空間「エアリビング」。近隣の建物からの視線が気にならない。



さまざまなこだわりに柔軟に答える木の住まい

「遊びに来てね!」と誘われた。子供室は、うれしい驚きがいっぱいの宝箱。子供たちが「自分の部屋」を望む日でも、思い出という宝物を、ここで親子いっしょに集めたい。家族がみんなで使えるフレキシブルスペース、将来、新しい部屋を生み出せる間取り。この家は、家族を見守る大きな木のようだ。



木が外壁やバルコニーなどに象徴的に使われ、現代的な意匠と融合した外観。

暮らしに合わせて部屋をつくる

暮らしのスタイルやこだわりは、家族の数だけあるもの。「xevo WV」は、さまざまな要望にフレキシブルに答える木の住まいです。開放的な間取りは、住み手が自ら部屋をつくるという発想から仕切りのない大きな空間をつくり、広いまま使っても、個室に分けるも、セミオープンにするも自在。

ライフステージの変化にフィットさせられるので、長く快適に住み続けることができます。

バラエティに富んだ空間提案

各世代のこう暮らしたいという要望をかなえる空間がたくさん提案されているのも魅力。若い夫婦にはフキオロシの書斎や寝室、吹き抜けのリビング。子供が小さい世代には素足にやさしいタタミコーナー、友達感覚の仲良し親子にはリビング階段、コミュニケーションダイニングなど。また、熟世代にはガーデニングやバーベキューが楽しめる屋外空間、趣味に打ち込める隠れ家的なパーソナルスペースが提案されています。



低く斜めになった天井が大人の遊び心を刺激するフキオロシの書斎。



LDK内のタタミコーナー。遊びや団らんの場として、また、来客スペースとして便利。



ベビーカーや三輪車、ゴルフバッグ、園芸用品などをしまうのに便利な土間収納。