



JXシリーズ ラスティックスタイル



LXシリーズ レリーフウォール



JXシリーズ レジデンススタイル



JXシリーズ レジデンススタイル

快適

加湿機能をプラスした
全館暖房換気システムの
「あったかハイム2.0」で、
快適、健康的な空間をつくれます。

「パルフェ・マスターデザイン2.0」は、床下空間内の蓄熱暖房器で家全体を暖めるウォームファクトリーと、浄化・加温・加湿された心地よい空気を室内に運ぶエアファクトリーによる「ウォームエアリー」で、寒い冬も春のような暖かさです。一方、夏はエアファクトリーで除湿し、日射を遮るとともに、天窓から熱気を排出する「クールエアリー」で、冷房だけに頼らず健康的に過ごせます。

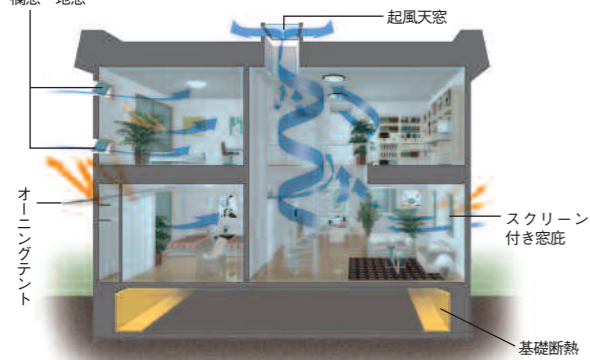
ウォームエアリーで冬、快適



フィルター 全熱交換 加温除湿ユニット 蓄熱暖房器
BOX 換気扇 (室内機) (ウォームファクトリー)

エアファクトリー「あったかハイム2.0」は加湿機能をプラス

クールエアリーで夏、快適



3月2日まで、「ウォームファクトリー」の
快適性を体験できる
「あったかハイムキャンペーン」開催中

全国のセキスイハイムの展示場や入居者邸・完成現場などで、「ウォームファクトリー」の体験・体感会が行われます。来場者には「冬の健康対策ハンドブック」や「あったかオリジナルノ

ベルティ」をプレゼント。
また、CMでお馴染みの「あったかダンス」のコンテスト(ビデオ投稿)が実施されます。入賞すると海外旅行などの商品がもらえます。専用キャンペーンサイトでは、「あったかハイム」が疑似体験ができた、CMの「あったか家族」が家づくりを実現するまでのWebムービーを観ることができます。
(<http://www.attaka816.com>)

環境

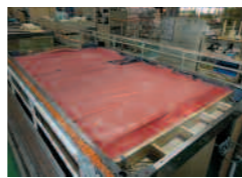
室内の熱を逃がさず、外からの熱を遮断。
環境性能「CLASS2.0」で、
冷暖房エネルギーのロスが抑えられ、
省エネ効果がアップします。

「パルフェ・マスターデザイン2.0」は、気密性を表すC値が2.0cm/m²、断熱性のQ値についても2.05W/m²Kと業界トップクラス。鉄骨系住宅メーカー最高水準の環境性能「CLASS2.0」を標準化させました。室内の快適な暖かさ、涼しさを逃がさず、外気が入りにくいため、つねに快適なのはもちろん、省エネ効果も抜群です。
そして、高气密・高断熱性能と相性のいいオール電化と、自宅で電気を創る太陽光発電システムにより、光熱費ゼロ生活が実現します。
また、外壁には水や火、紫外線などに優れた耐久性があり、親水性が強く汚れにくい磁気タイルを採用。メンテナンスコストが抑えられ、地球環境保護につながります。

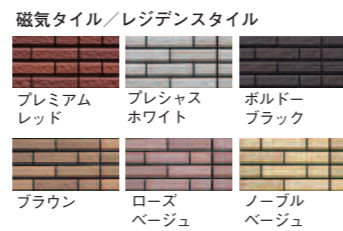
「省エネ」と「創エネ」で光熱費ゼロ生活を実現



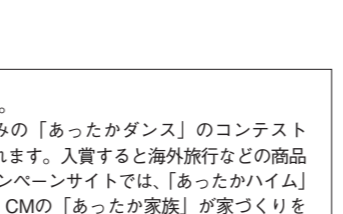
太陽光発電システムで、自宅で電気を創る。



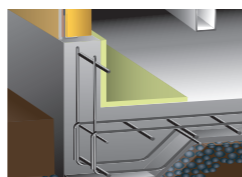
屋外に面する部分には、高性能ガラスウールを隙間なく充填。



磁気タイル/レジデンススタイル



外気と床下空間を遮断する基礎断熱。



外気と床下空間を遮断する基礎断熱。



高い断熱性能を発揮するアルブックスを採用。

安心

ボックスラーメン構造+高性能耐力外壁の
デュアル・ディフェンスで、
地震エネルギーを分解し
揺れを抑えます。

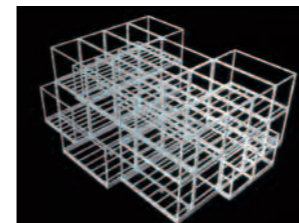


耐震実験

さらに、入念な耐震実験の裏付けと、地盤と建物の両面から耐震性を総合的に診断する耐震性能シミュレーションにより、大きな安心が得られます。

「パルフェ・マスターデザイン2.0」は、鋼鉄の梁と柱が一体となったユニットをいくつも組み合わせることで、強靱なスクラム効果が生まれるボックスラーメン構造。この強い構造体に高性能耐力外壁を一体化させる複合型・地震動吸収システム「GAIASS (ガイアス) (ガイアス)」により、デュアル・ディフェンスで耐震性能を一段と進化させることに成功しました。

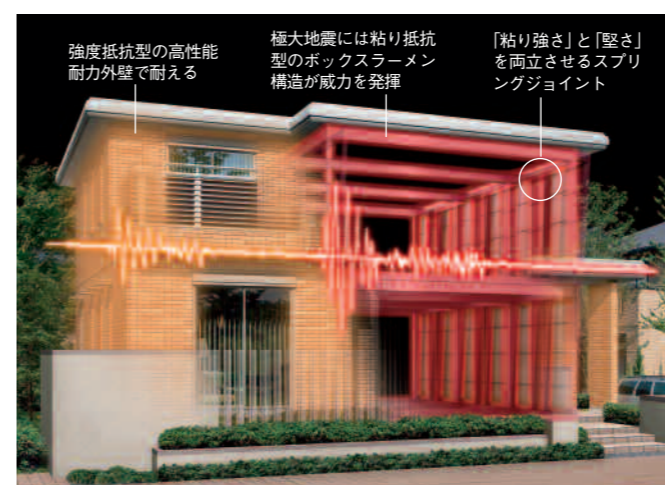
最高ランクの耐震性能を持つ複合型・地震動吸収システム「GAIASS (ガイアス)」



粘り抵抗型のボックスラーメン構造



強度抵抗型の高性能耐力外壁



ボックスラーメン構造と高性能耐力外壁のデュアル・ディフェンスで、地震エネルギーを分解し、揺れを抑える。



地球温暖化が予測より速いスピードで進行している今、「ストップをかけなければ」という強い思いは、みな同じなのではないでしょうか。積水化学工業は日常生活が省エネになる住まいを提案しています。「環境」にやさしい住まいづくりこそ、安心と快適を生み出すことができるのです。
「パルフェ・マスターデザイン2.0」は、高度工業化技術だからこそ実現できる「最高

水準性能」を目指した、60年以上安心して快適に住み続けられる住まい。新開発のハイブリッド耐震により、柱と壁で地震エネルギーをデュアル・ディフェンス(相乗効果)する複合型・地震動吸収システム「GAIASS (ガイアス)」や、気密性能C値≦2.0cm/m²を標準化させるなど、「2.0」という名が明かす通り、揺るぎない高さの性能を達成しています。

最高水準性能は「パルフェ・マスターデザイン2.0」