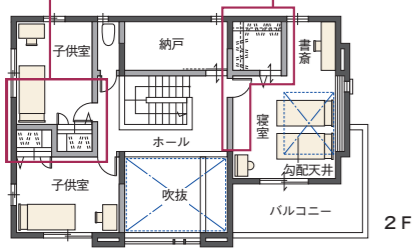
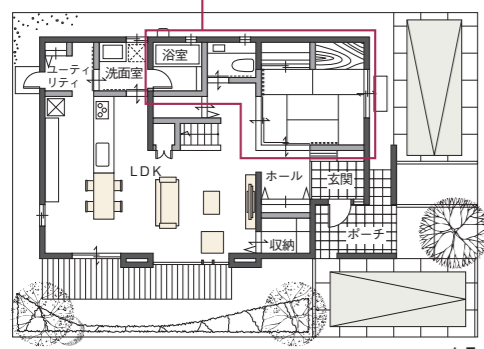


ライフステージの変化に合わせて間取りを変えられる住まい
 グレー色の壁が、将来的に間取り変更で動かすことができる間仕切り壁
 (非構造壁)。

真ん中の収納を外せば、子供室をワンルームにすることが可能。将来はホール側にドアを設け、寝室に利用することもできる。



将来、両親と同居、子供世帯と二世帯同居をする場合、和室を洋室の寝室に変更し、サニタリーとつなげることもできる。



延床面積141.79㎡ (42.89坪) 1階/77.22㎡ 2階/64.57㎡



「MOO」 大きな切妻屋根が印象的なニューモダンの住まい。



「光風」 シンプルを極めたシャープで美しいデザインの住まい。

永く住み続けるという住まいの絶対価値を、耐久性、デザイン性、可変性から追求して生み出されたエス・バイ・エルの「光風」と「MOO」。20年、30年といわれる日本の住宅サイクルを見直し、良質な住まいに永く暮らすことを促進する国の「長期優良住宅」の取り組みにもかなう、本物の価値がある住まいです。

世代をわたる強さ、優しさ、美しさ。「暮らし継がれる住まい」

暮らし継がれる満足
 時代に揃うが、高いデザイン性
 外観は、シンプルでモダンなデザインを基調に、木や格子、切妻屋根などを取り入れて、未来に伝えたい和の感性をさりげなく表現。時代に左右されない品格と美しさがあります。木やタイルは時の流れのなかで味わいを深めていく素材。趣を増す美しさとともに、「そこに暮らす満足」は、次の、またその次の世代へと暮らし継がれていくでしょう。

暮らし継がれる心地よさ
 ライフスタイルに応じて変化する空間
 床に落ちる日差しに心地よさを感じる心は、いつの時代も変わらないもの。「光風」と「MOO」は、大型サッシを採用し、さらに吹き抜けのあるオープンレイアウトで空間をゆるやかに結び、隅々まで明るさに満たした住まいを実現しています。

また、世代や家族構成が変化しても、つねにフィットする住まいであるように、間取りを変えることができます。間仕切り壁や収納家具で、ライフスタイルに合う空間に。図面にも、取り外せる壁がひと目で把握できるように表記してあるので、将来計画が立てやすいことは大きなメリットになります。

暮らし継がれる安心
 強靱な構造とサポートシステム
 「光風」と「MOO」は、高強度・高精度の木質接着パネルが作りあげる「木質パネル一体構法」。阪神淡路大震災レベルの揺れにも強い、耐震性の高い住まいです。

また、超・長期保証制度「住まいの生涯サポートシステム」を導入。緊急時の迅速な対応はもちろん、10年目までメンテナンススタッフが定期的にチェック。10年目以降も、有償メンテナンスを受ければ構造躯体に対する保証が更新されます。

住まいがある限り続く、エス・バイ・エルのお付き合い。ホームドクターがいるような安心も、次世代へと受け継がれます。

暮らし継がれる満足
 時代に揃うが、高いデザイン性
 外観は、シンプルでモダンなデザインを基調に、木や格子、切妻屋根などを取り入れて、未来に伝えたい和の感性をさりげなく表現。時代に左右されない品格と美しさがあります。木やタイルは時の流れのなかで味わいを深めていく素材。趣を増す美しさとともに、「そこに暮らす満足」は、次の、またその次の世代へと暮らし継がれていくでしょう。

暮らし継がれる心地よさ
 ライフスタイルに応じて変化する空間
 床に落ちる日差しに心地よさを感じる心は、いつの時代も変わらないもの。「光風」と「MOO」は、大型サッシを採用し、さらに吹き抜けのあるオープンレイアウトで空間をゆるやかに結び、隅々まで明るさに満たした住まいを実現しています。

また、世代や家族構成が変化しても、つねにフィットする住まいであるように、間取りを変えることができます。間仕切り壁や収納家具で、ライフスタイルに合う空間に。図面にも、取り外せる壁がひと目で把握できるように表記してあるので、将来計画が立てやすいことは大きなメリットになります。

暮らし継がれる安心
 強靱な構造とサポートシステム
 「光風」と「MOO」は、高強度・高精度の木質接着パネルが作りあげる「木質パネル一体構法」。阪神淡路大震災レベルの揺れにも強い、耐震性の高い住まいです。

また、超・長期保証制度「住まいの生涯サポートシステム」を導入。緊急時の迅速な対応はもちろん、10年目までメンテナンススタッフが定期的にチェック。10年目以降も、有償メンテナンスを受ければ構造躯体に対する保証が更新されます。

住まいがある限り続く、エス・バイ・エルのお付き合い。ホームドクターがいるような安心も、次世代へと受け継がれます。



縦横に伸びやかに連続するリビング空間。大型サッシから注ぐ自然光が、自然素材のやわらかな風合いを引き立てる。



広い玄関ホールは、縦格子の間仕切りを設けて和の落ち着きを。



フォーマルなもてなしにも対応するダイニングキッチン。

