

# ずっと住み継いでいきたい家

住まいの長寿命化を、建物の性能というハード面から、そして住まい手をサポートするソフト面から追求したダイワハウス。新しい技術と発想が生み出した「住み継ぎ」の提案は、これからの日本の住宅に新たな価値を吹き込みました。

**ダイワハウスのプロジェクトは、「超長期住宅先導的モデル事業」第一弾に選定される**。「住み継ぎ」第三者間「分譲モデル全国展開」と、「住み継ぎ」家族間「街角期間限定モデル全国展開」とは、長寿命住宅の普及啓発に寄与するものとして期待されています。

## 住み継げる質の創造 暮らしを託せる強靱な構造

建物の堅牢さは、長寿命化の前提になります。ダイワハウスの「xevo(ジーヴォ)」の躯体は、業界屈指の高い耐震性、耐久性を備えています。また、強靱な構造だからこそ、間取り変更にも柔軟に対応する可変性にも優れています。

「xevo」に標準装備されている「外張り断熱通気外壁」は、建物の寿命を縮める壁体内結露発生を抑制し、建物の性能を維持。また、外壁は紫外線による塗装面の劣化を防止する「XE(ジー)コート」をコーティング。美しさという性能も長く保たれます。

## 住み継ぐ人をサポート 維持管理がしやすい3つの「見える化」

ダイワハウスは、誰よりも住まい手自身の「家を大切にしよう」という気持ちが必要だ

「ecoナビゲーター」を開発。地域ごと、家族ごとに精度の高い試算が可能になりました。また健康管理については、家族の体重、血圧、尿糖値などの健康数値を毎日チェックできる「インテリジェンストイレ」と、その変化を記録・表示できるソフトを導入。いずれも、そこに住まう「人」そのものに焦点をあてた「見える化」の提案です。

長く住むゆとりにつながるのが、光熱費の低減。高い断熱性を発揮する「外張り断熱」は、太陽光発電システムや高効率機器とともに、家計の強い味方になります。また、住んだ後に発生し続けるCO<sub>2</sub>を大幅削減。地球温暖化の抑制につながり、地球環境負荷の低減という「超長期住宅」の意義を、さらに大きいものにします。

## 2つの「住み継ぎ」2つのモデル 家族で住み継ぐ、第三者間で住み継ぐ

「住み継ぎ」には、家族間で代々住み継ぎが

と考えます。そして、住まい手による維持管理を、より効果的に行うためのサポートを提案しています。

それが、「住宅」「環境」「健康」の3つの「見える化」です。まず、業界に先駆けて住宅履歴システムを導入。竣工図面などの住宅履歴情報、セルフメンテナンス記録、長期修繕計画のスケジューリング管理等々の情報がデータ化され、WEB上でいつでも確認できます。「わが家」の見えない部分まで、家族の誰もが把握でき、メンテナンスの手掛かりとして役立ちます。環境については、太陽光発電システムや、さまざまな省エネ設備の効果が計画段階で確認できるシミュレーションソフト

れるケースもあれば、住まい手が入れ替わり第三者間で住み継がれる場合もあります。「超長期住宅先導的モデル事業」に選ばれたダイワハウスのプロジェクトでは、前者を「街角期間限定モデルハウス」として、後者を「分譲モデル棟」として、全国に建設中。実際の建物での展開は、多くの人に超長期住宅についての理解を広めるきっかけになります。

「街角期間限定モデルハウス」は、「愛着をもって住み継いでいけること」を重視しています。ライフステージに伴い、家族構成や住まい方が変化しても、柔軟な間取り変更が可能。生活の質を維持したまま対応していける住まいです。

「分譲モデル棟」が重視するのは、「いつまでも新しく、誰にでも住みやすいこと」。住宅の資産価値が維持される高い質と、汎用性のあるプランニング、街並みへの配慮などが特徴です。

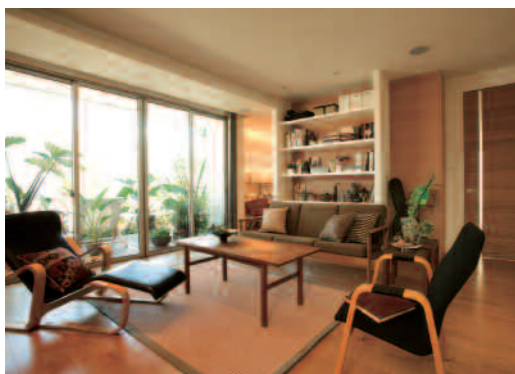
シックにコーディネートされたリビングは上質なくつろぎを生む。



「xevo」は、「住み継ぎ」を実現できる住まいである。

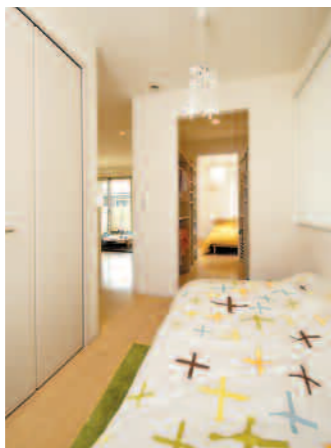


「xevo」では、暮らしをじっくりと楽しめる。



明るさに満ちたオープンなキッチン。省エネ性に優れた機器が取り入れられている。

子ども室の前の多目的ルームに。オープンにして一体に使うことも、扉を設けて仕切れることもできるので、将来、さまざまな使い方に対応する。子ども室は、成長に合わせて2つに仕切れることもできる。(子育て層向け提案「ハッピーハグモデル」プラン例)



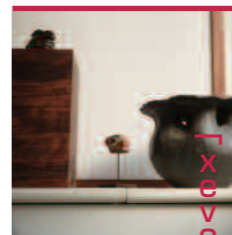
## ダイワハウス

〒530-8241 大阪府大阪市北区梅田3-3-5  
●お問い合わせ / ダイワハウスコンタクトセンター  
0120-590956  
(平日9:00~13:00・14:00~18:00)  
<http://www.daiwahouse.co.jp/>

## ■太陽光発電システム



太陽光から電気をつくるので、光熱費を大幅に低減できる。省エネ効果が高まることはCO<sub>2</sub>削減にも役立つ。



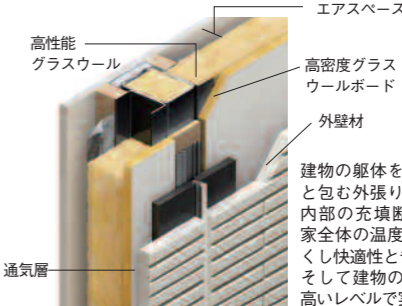
## ■XE(ジー)コート



紫外線による劣化を防ぐコーティング処理。セルフクリーニング効果により、雨で汚れが流れ落ちる。



## ■外張り断熱通気外壁



エアスペース

高性能グラスウール

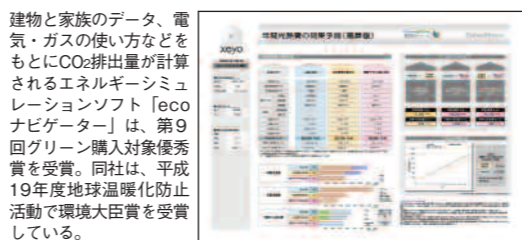
高密度グラスウールボード

外壁材

建物の躯体をすっぽりと包む外張り断熱材と内部の充填断熱材が、家全体の温度差を少なくし快適性と省エネ性、そして建物の耐久性を高いレベルで実現する。

通気層

## ■ecoナビゲーター



建物と家族のデータ、電気・ガスの使い方などをもとにCO<sub>2</sub>排出量が計算されるエネルギーシミュレーションソフト「ecoナビゲーター」は、第9回グリーン購入対象優秀賞を受賞。同社は、平成19年度地球温暖化防止活動で環境大臣賞を受賞している。

「xevo」の長寿命を支える「見える化」

「xevo」の長寿命をかなえる強さ